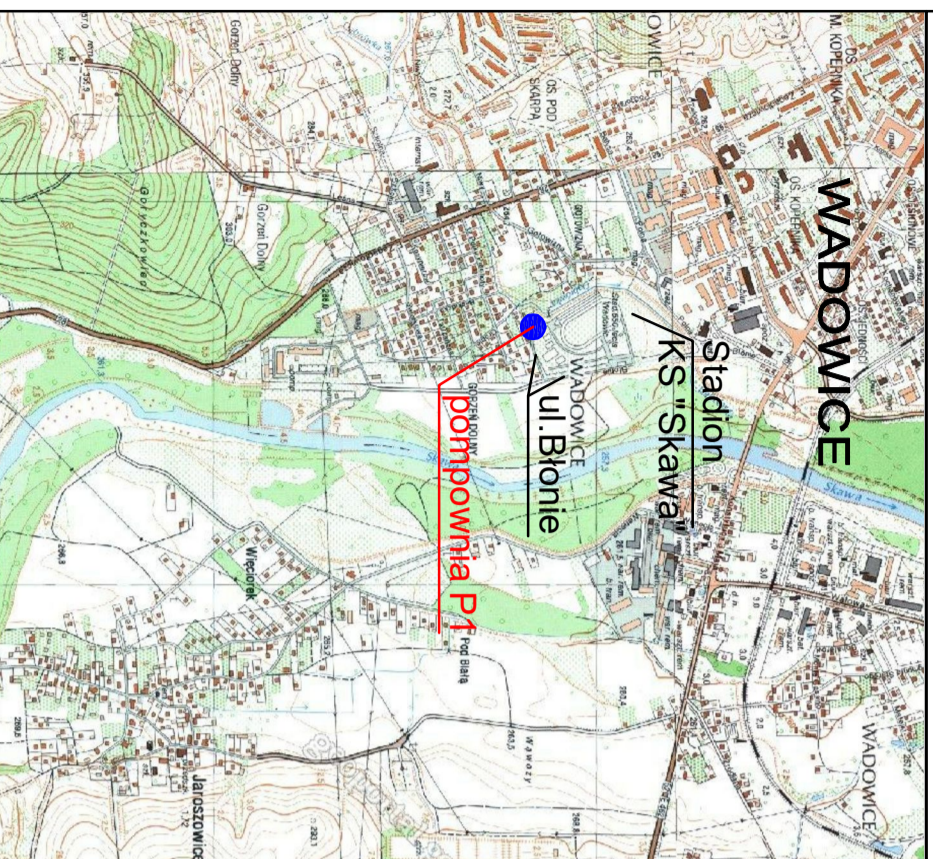


# POMPOWNIĄ ŚCIEKÓW SANITARNYCH W WADOWICACH - P1

lokalizacja: dz.nr 1485/21, obręb 0001 Wadowice

Orientacja - skala 1 : 20 000



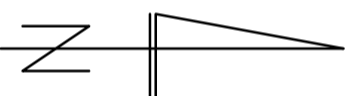
Legenda do planu zagospodarowania terenu

### Elementy projektowane:

- Projektowana sieć kanalizacji sanitarnej grawitacyjnej
- Projektowane przyłącze kanalizacji sanitarnej
- Projektowany kolektor tłoczny kanalizacji sanitarnej

### Elementy istniejące:

- Istniejąca sieć wodociągowa
- Istniejąca sieć gazowa
- Istniejący kabel energetyczny
- Istniejący kabel telekomunikacyjny
- Istniejąca kanalizacja sanitarana
- Istniejąca kanaliz. deszczowa
- Istniejące słupy
- Istniejące ogrodzenie
- Granica działki
- Numery działek
- Granica obrębów ewidencyjnych
- Zakres aktualizacji geodezyjnej

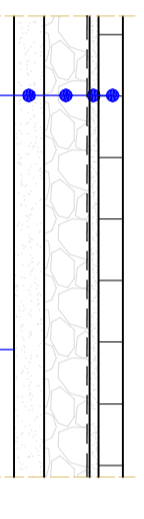


Plan zagospodarowania terenu - skala 1 : 500

Nawierzchnia z kostki - wytyczne - skala 1 : 50

Wytyczne wykonania nawierzchni z kostki betonowej

na terenie przepompowni ścieków



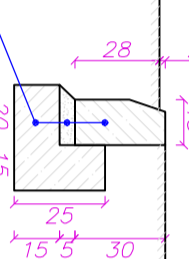
nośność: G1

E=100MPa, I=1,00

NAWIERZCHNIA Z KOSTKI

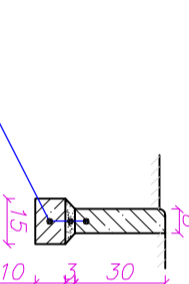
- 8cm Kostka betonowa
- 5cm Podszypka piaszczyna-cementowa 4:1
- Folia HDPE 0,2mm
- Podbudowa z kruszywa tamowanego (tłoczeń - 0/31,5mm) stabilizowanego mechanicznie
- 15cm Warstwa odsączająca z piasku
- 10cm
- SUMA 38cm

SZCZEGÓŁ "A"  
krawężnika 100x30x15  
skala 1: 25



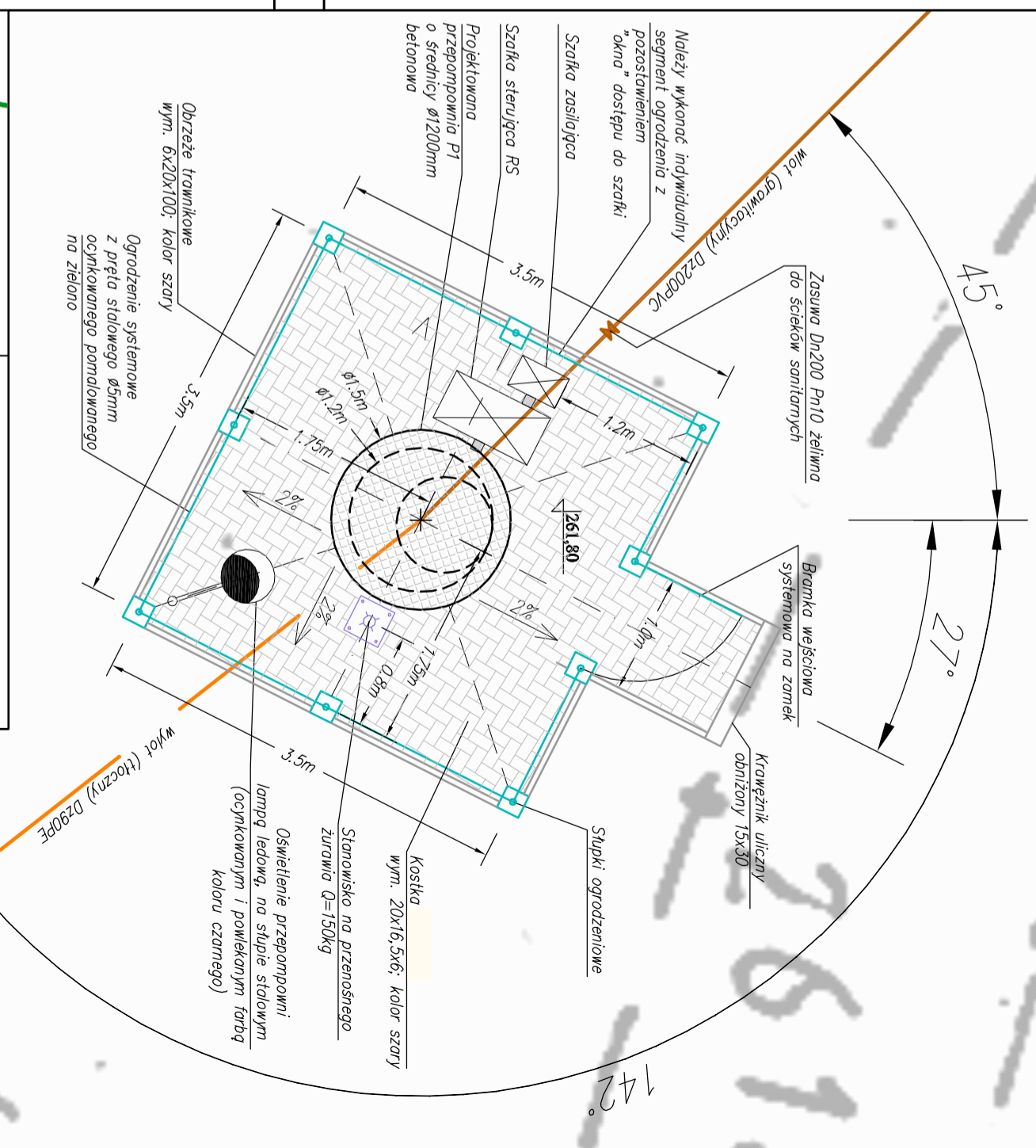
krawężnik betonowy "obniżony" 15x30  
podszypka cementowa-płaskowa 1:4  
tława z oporem z betonu C16/20

SZCZEGÓŁ "B"  
obrzeża chodnikowego  
skala 1: 25



obrzeża chodnikowe 8x30  
podszypka cementowa-płaskowa 1:4  
tława z oporem z betonu C16/20

Plan zagospodarowania terenu pompowni - skala 1 : 50



**"ŚRODOWISKO"**  
BIURO PROJEKTOWANIA I REALIZACJI  
INWESTYCJI EKOLOGICZNYCH

43-300 BIELSKO-BIAŁA UL. SPORTOWCÓW 11,  
TEL/FAX: (033) 821-82-12  
WWW.SRODOWISKO.COM.PL  
MAIL: SRODOWISKO@WP.PL

INWESTOR:  
WADOWICKIE PRZEDSIĘBIORSTWO WODOCIĄGÓW I KANALIZACJI  
UL. MELNYSKA 110, 34-100 WADOWICE

ZADANIE: BUDOWA SIECI KANALIZACJI SANITARNEJ Z PRZYŁĄCZAMI I BUDOWĄ PRZEPOMPOWNI W WADOWICACH, UL. GOTOWIŹNA  
W REJONIE UL. GOTOWIŹNA I UL. POLNA, POW. WADOWICKI, WOJ. MAŁOPOLSKIE

Temat: BUDOWA SIECI KANALIZACJI SANITARNEJ W WADOWICACH, W REJONIE UL. GOTOWIŹNA I UL. POLNA, POW. WADOWICKI, WOJ. MAŁOPOLSKIE

Adres obiektu budowlanego - działki objęte opracowaniem:  
Jednostka ewidencyjna - 121809, 4 Wadowice  
Obręb ewidencyjny - Nr 0001 Wadowice  
1485/12, 1485/21, 1485/11, 1483, 2839, 1482, 2845, 1478/1, 1478/2, 1466/7, 1466/8, 2842/6, 1400/5, 1400/3, 1401, 1400/8, 2847, 1419, 3429, 1417, 1424, 2840/5, 2937/7, 1427/2, 1429, 1428/1, 1444/2, 2840/3, 2839/6, 2839/4, 2839/2, 1439/8, 2839/5, 2981/3, 2981/5, 3043/7, 3043/1, 3043/2, 2974/9, 2974/10, 3043/4, 3045/1, 2963/2, 2966/3, 3059/12, 1400/6, 3976, 3977.

Nr rys: **4.1**

Skala: **1:50/1:500**  
**1:20000**

Data: **09.2015**

Projektował: mgr inż. Teresa Szendel  
Opracował: mgr inż. Jarosław Zaparanuk

**"ŚRODOWISKO"**  
BIURO PROJEKTOWANIA I REALIZACJI  
INWESTYCJI EKOLOGICZNYCH

43-300 BIELSKO-BIAŁA UL. SPORTOWCÓW 11,  
TEL/FAX: (033) 821-82-12  
WWW.SRODOWISKO.COM.PL  
MAIL: SRODOWISKO@WP.PL

INWESTOR:  
WADOWICKIE PRZEDSIĘBIORSTWO WODOCIĄGÓW I KANALIZACJI  
UL. MELNYSKA 110, 34-100 WADOWICE

ZADANIE: BUDOWA SIECI KANALIZACJI SANITARNEJ Z PRZYŁĄCZAMI I BUDOWĄ PRZEPOMPOWNI W WADOWICACH, UL. GOTOWIŹNA  
W REJONIE UL. GOTOWIŹNA I UL. POLNA, POW. WADOWICKI, WOJ. MAŁOPOLSKIE

Temat: BUDOWA SIECI KANALIZACJI SANITARNEJ W WADOWICACH, W REJONIE UL. GOTOWIŹNA I UL. POLNA, POW. WADOWICKI, WOJ. MAŁOPOLSKIE

Adres obiektu budowlanego - działki objęte opracowaniem:  
Jednostka ewidencyjna - 121809, 4 Wadowice  
Obręb ewidencyjny - Nr 0001 Wadowice  
1485/12, 1485/21, 1485/11, 1483, 2839, 1482, 2845, 1478/1, 1478/2, 1466/7, 1466/8, 2842/6, 1400/5, 1400/3, 1401, 1400/8, 2847, 1419, 3429, 1417, 1424, 2840/5, 2937/7, 1427/2, 1429, 1428/1, 1444/2, 2840/3, 2839/6, 2839/4, 2839/2, 1439/8, 2839/5, 2981/3, 2981/5, 3043/7, 3043/1, 3043/2, 2974/9, 2974/10, 3043/4, 3045/1, 2963/2, 2966/3, 3059/12, 1400/6, 3976, 3977.

Nr rys: **4.1**

Skala: **1:50/1:500**  
**1:20000**

Data: **09.2015**

Projektował: mgr inż. Teresa Szendel  
Opracował: mgr inż. Jarosław Zaparanuk

